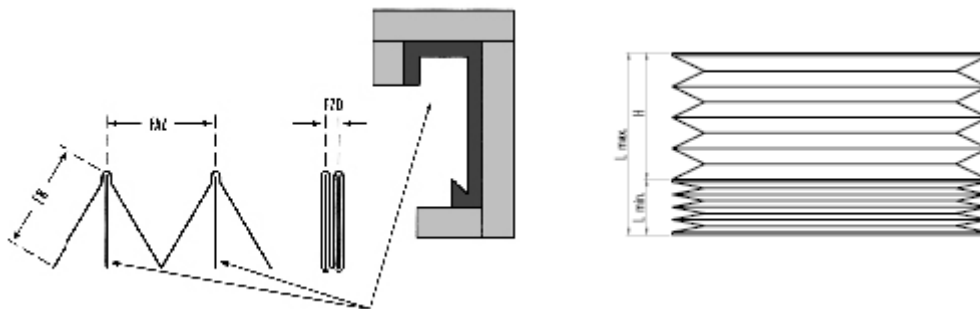


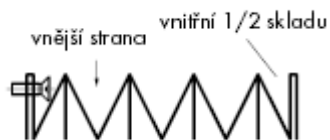
# Krycí měchy – technické informace

## Stabilizační rám z PVC v každém skladu



## Upevnění krycích měchů

### Upevnění koncové příruby zvenku



### Upevnění koncové příruby možné jen zevnitř



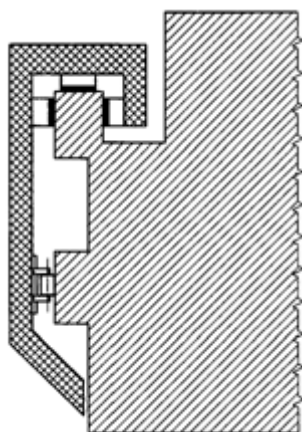
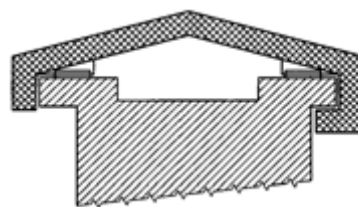
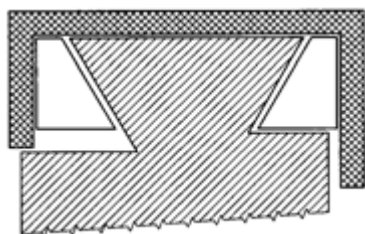
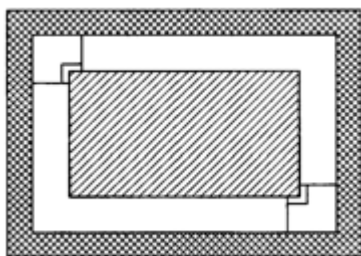
### Upevnění pomocí suchého zipu



### Upevnění pomocí druků



## Příklady možného vedení elastických a laminátových skládaných měchů\*



\* Příklady se netýkají speciálních měchů.